

# ¿Qué causa el cáncer de riñón?



Al igual que la mayoría de los cánceres, el cáncer de riñón es causado por mutaciones que se acumulan con el tiempo en su cuerpo. Al igual que la mayoría de los otros tipos de cáncer, el cáncer de riñón surge con mayor frecuencia en las personas mayores y es sobre todo una enfermedad que se ve en adultos mayores de 40 años. Hay una serie de otros factores de riesgo que son importantes en el desarrollo de cáncer de riñón:

- Fumar: Fumar duplica el riesgo de desarrollar cáncer de riñón. Dejar de fumar en cualquier momento, a cualquier edad es una gran idea. Nunca es demasiado tarde.
- Género: Los hombres tienen el doble de probabilidades de ser diagnosticados con cáncer de riñón que las mujeres.
- Obesidad: Estar con sobrepeso u obesidad parece estar asociado con un mayor riesgo de desarrollar cáncer de riñón tanto en hombres como en mujeres.
- Presión arterial alta (hipertensión): Se ha encontrado que la presión arterial alta es un factor de cáncer de riñón.
- Cálculos renales: Tener cálculos renales se asocia con un mayor riesgo de desarrollar cáncer de riñón en los hombres.
- Exposición ocupacional a compuestos tóxicos: Las personas expuestas regularmente a ciertas sustancias químicas pueden tener un mayor riesgo de cáncer de riñón. Estos incluyen amianto, plomo, cadmio, limpieza en seco disolventes, herbicidas, benceno o disolventes orgánicos y productos petrolíferos, así como personas que trabajan en las industrias del hierro y el acero.
- Diálisis a largo plazo y enfermedad quística adquirida: Estar en tratamiento de diálisis durante un largo período de tiempo puede causar quistes renales. El cáncer de riñón puede desarrollarse a partir de las células que recubren estos quistes.

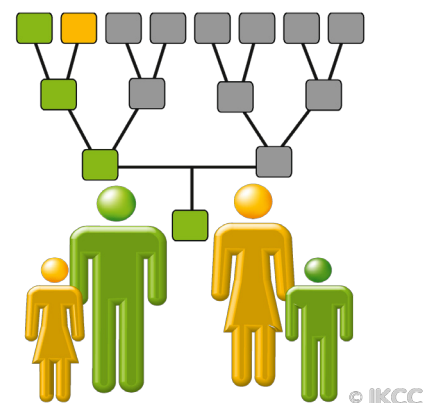
## ¿Está mi familia en riesgo de desarrollar cáncer de riñón?

Las personas que tienen familiares con cáncer de riñón, especialmente un hermano, están en mayor riesgo. Esto puede deberse a genes que se transmiten de padres a hijos. Las mutaciones genéticas hereditarias solo causan entre el 3% y el 5 % del cáncer de riñón.

Los signos de que el cáncer de riñón puede ser hereditario incluyen:

- Tiene más de un tumor en el riñón (tumores multifocales)
- Tiene tumores en ambos riñones (tumores bilaterales)
- Tiene una forma más rara de cáncer de riñón (un carcinoma de células renales no claras)
- Otros miembros de su familia han tenido cáncer de riñón
- Tuvo su primer tumor renal antes de 50 años.

Si hay antecedentes de cáncer de riñón en su familia, es importante que se lo informe a su médico para que pueda hacerse la prueba. Si la prueba muestra que usted tiene un tipo hereditario de cáncer de riñón, otros miembros de su familia pueden ser analizados para que cualquier signo de cáncer podría ser tratado a tiempo cuando es más curable.



# ¿Qué causa el cáncer de riñón?



## Tipos de cáncer renal hereditario

Existen varios tipos diferentes de cáncer renal hereditario. En el futuro podemos tener más información sobre los nuevos genes que causan el cáncer de riñón.

- Von Hippel-Lindau (VHL): Esto es causado por una mutación en el gen VHL y por lo general causa carcinoma de células renales de células claras.
- Leiomiomatosis hereditaria y cáncer de células renales (HLRCC): Esto es causado por una mutación en el gen de la HF y generalmente causa carcinoma papilar de células renales tipo 2.
- Carcinoma hereditario papilar de células renales (HPRCC): Esto es causado por una mutación en el gen MET y generalmente causa carcinoma papilar de células renales tipo 1.
- Birt-Hogg-Dubé (BHD): Esto es causado por una mutación en el gen FLCN y por lo general causa cromóforo carcinoma de células renales o oncocistoma.
- Carcinoma de células renales con hereditaria paraganglioma y feocromocitoma: Esto es causado por mutaciones en el gen SDHB o SDHD.
- Chromosoma 3 circulación renal familiar carcinoma de células: Esto es causado por un cromosoma 3 circularizado. Desplazamiento. Una circulación cromosómica es cuando parte de un cromosoma se rompe y se une a un cromosoma diferente.
- Complejo de esclerosis tuberosa (TSC): Esto es causado por una mutación en el gen TSC1 o TSC2 y generalmente causa un tipo de cáncer de riñón llamado angiomiolipoma. Estos tumores son benignos, pero tienen un gran número de vasos sanguíneos que pueden estallar y conducir a sangrado interno potencialmente mortal si no se tratan.

## Cáncer de riñón en niños

En raras ocasiones, los niños pueden contraer cáncer de riñón, pero por lo general desarrollan diferentes tipos de cáncer de riñón que los adultos. Los tipos más comunes de cáncer renal infantil son el tumor de Wilms y el nefroblastoma. Sin embargo, ha habido casos raros de niños con carcinoma de células renales y adultos con tumor de Wilms.



## ¡Es bueno saberlo!

### Gene

La unidad funcional y física de la herencia pasó de padres a hijos. Los genes son piezas de ADN, y la mayoría de los genes contienen información para la fabricación de una proteína específica.

### Multifocal

Cáncer en el que hay más de un tumor, cada uno de los cuales ha surgido de un (primario).

### Hereditario

Transmitido de un padre a su hijo por información contenida en los genes.

### Distributed by

**The Judy Nicholson Foundation**  
PO Box 50127  
Jacksonville, FL 32240  
TheJudyNicholsonFoundation@gmail.com  
www.JNFKidneyCancer.org

